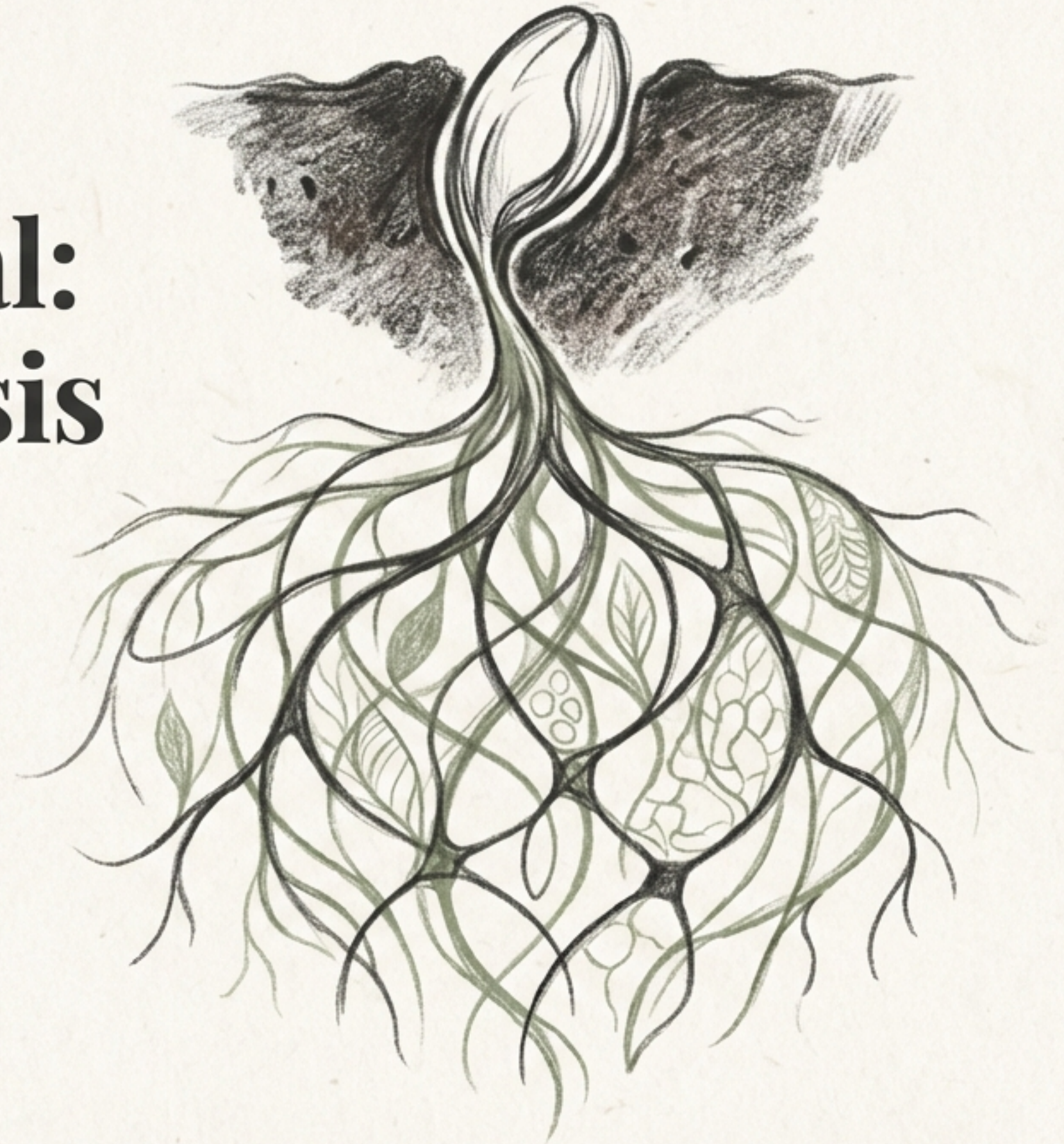


# Conversión Pastoral: Hacia una Catequesis Sinodal y Orgánica

Criterios para la renovación  
de la Iniciación Cristiana en  
América Latina



# Un Cambio de Paradigma

La realidad actual exige pasar de la instrucción rígida a un ecosistema de fe vivo y conectado.



## 1. Conversión Pedagógica

De esquemas escolares a una pedagogía dialogal y experiencial (Ref. Párrafo 16).



## 2. Articulación Misionera

De acciones aisladas a una vinculación estrecha entre el primer anuncio y la catequesis (Ref. Párrafo 23).



## 3. Pastoral Orgánica

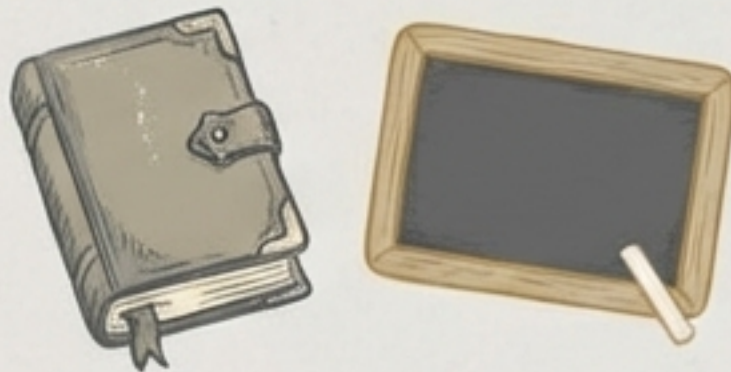
De la fragmentación a una comunidad integrada que acompaña procesos (Ref. Párrafo 24).

# Superando los Esquemas Rígidos

La iniciación cristiana en una Iglesia sinodal exige romper con el modelo de “escuela” para adoptar una verdadera conversión eclesial.

## El Viejo Paradigma

- Instructivo
- Rígido
- Unidireccional
- Centrado en el contenido



## El Nuevo Paradigma (La Meta)

- Dialogal
- Simbólico
- Afectivo
- Experiencial



Se necesitan nuevas metodologías, lenguajes y espacios que reflejen esta conversión.

# Inspirados en la Pedagogía de Dios Trino

Integrando todas las dimensiones de la persona.

## Ambientes Significativos

Generar espacios donde la fe se conecte con la vida real.

## El Ambiente de Fe

## Interioridad

Fortalecer el mundo interior del discípulo.

## Comunidad

La fe se vive y se aprende en relación con otros.

## Afectividad

Una catequesis que toca el corazón, no solo la mente.

# Discernir la Realidad a la Luz del Evangelio

Una catequesis sinodal no aísla al creyente del mundo; lo compromete con su transformación.

- ✓ **Promover la conciencia crítica:** Analizar el entorno social.
- ✓ **Transformación Social:** Buscar cambios reales en la sociedad.
- ✓ **Construcción del Reino:** Comprometerse activamente en el proyecto de Dios.

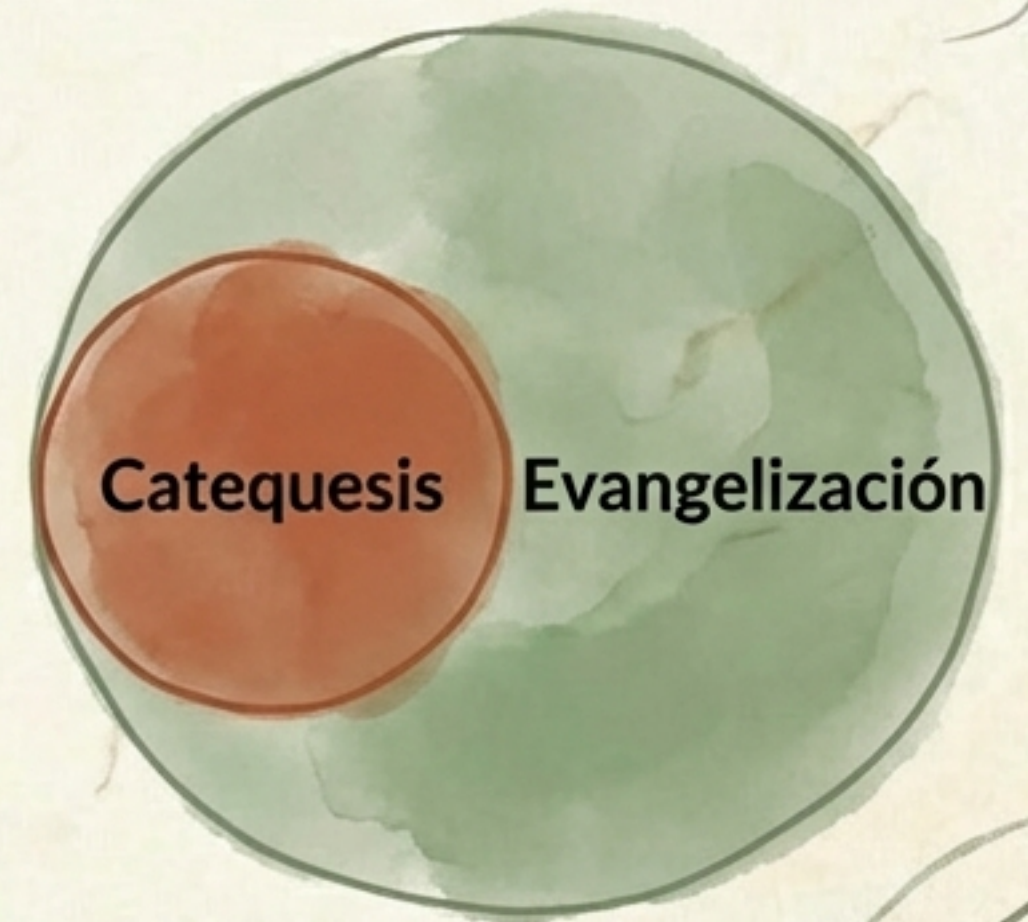


# Primordial y Prioritaria, pero no Única

*“Si bien la iniciación cristiana es primordial y prioritaria en la vida de la comunidad, ella no lo es todo.”*

(Párrafo 23)

Es una acción fundamental, pero debe articularse con todas las demás acciones evangelizadoras. Hoy en día, la prioridad absoluta es su articulación con la Acción Misionera.



# La Coordinación Estratégica

## 1. Anuncio Misionero

Propósito:  
Suscitar la fe

## 2. Catequesis de Iniciación

Propósito:  
Fundamentar la fe

## 3. Acción Pastoral

Propósito: Continuar la vida en comunidad

**“La catequesis debe ser vista, ante todo, como la consecuencia de un anuncio misionero eficaz.” (DGC 227)**

Sin el primer anuncio que despierta la fe, la catequesis no tiene cimientos.

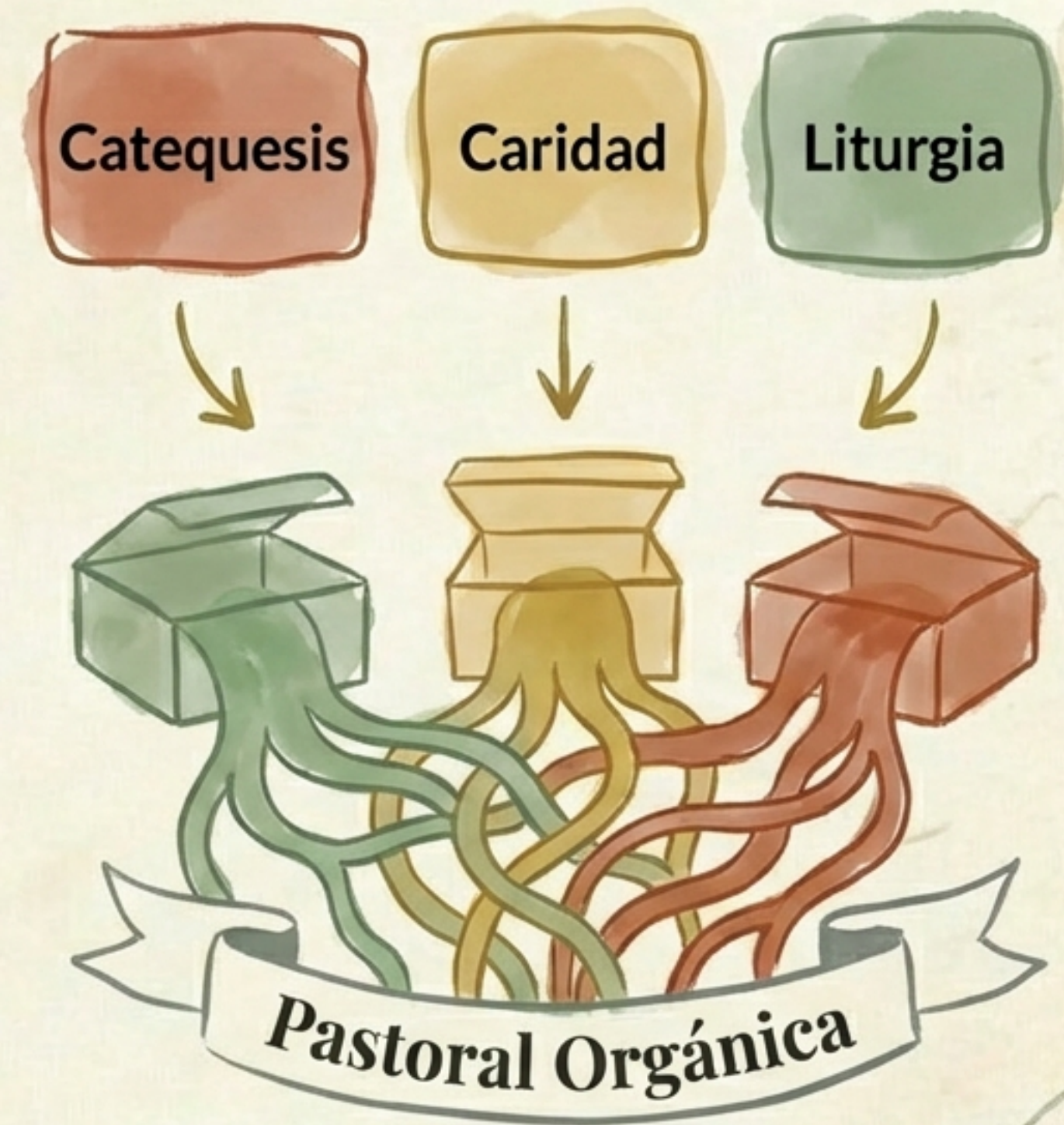
# Hacia una Pastoral Orgánica

## El Desafío

Es urgente pasar de “acciones aisladas” que generan duplicidades y esfuerzos desconectados.

## La Solución

Una integración efectiva de las pastorales que sirva a la **iniciación cristiana**.



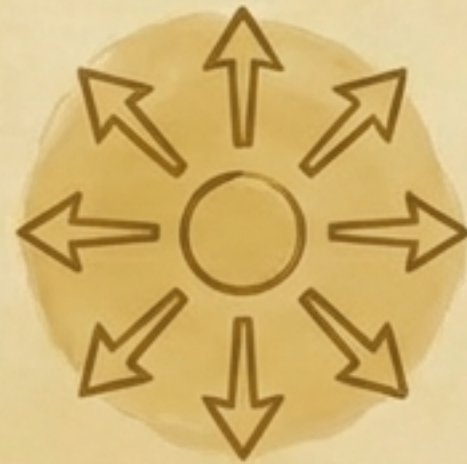
# Criterios Compartidos para la Articulación

Para articular carismas y ministerios, necesitamos un enfoque común.



## 1. Opción por los pobres

El servicio a los más vulnerables como eje transversal.



## 2. Periferias

Salir hacia los márgenes existenciales y geográficos.



## 3. Primeros Anuncios

Mantener el kerygma en el centro de toda actividad pastoral.

# La Comunidad como Formadora

La integración pastoral permite que toda la comunidad acompañe el crecimiento de los nuevos discípulos misioneros.



# Una Visión Integrada

**Pedagogía**  
Conecta fe y vida  
(Corazón)



**Articulación**

Une misión y catequesis  
(Estructura)

**Pastoral Orgánica**

Une a la comunidad en  
el servicio (Cuerpo)

**La conversión pastoral nos llama a tejer una red viva donde el discípulo pueda nacer, crecer y servir en unidad.**